

30 ЛЕТ

FENOX

**AUTOMOTIVE
COMPONENTS**



**НОВИНКИ
ПРОДУКЦИИ**

КОНВЕЙЕРНОЕ КАЧЕСТВО НА ВТОРИЧНОМ РЫНКЕ

FENOX AUTOMOTIVE COMPONENTS ОБЪЯВЛЯЕТ О РАСШИРЕНИИ АССОРТИМЕНТА
НА ТРАКТОРЫ МТЗ

**USC001****Гидроусилитель сцепления**

МТЗ 2022, 2022В, 2102

Оригинальный номер

2022-1602510-01

**USC002****Гидроусилитель сцепления**

МТЗ 2522, 2522В, 2822, 2822В

Оригинальный номер

2022-1602510

**P2602****Цилиндр рабочий привода сцепления**МТЗ 1222, 1222В, 1523, 1523В,
2022, 2022, 2522, 3022
для гусеничных: 2103, 2422

D=26mm

Оригинальный номер

1523-1602550
1523-1602550-01**T2629****Цилиндр главный привода тормозов**МТЗ 923, 1222, 1523, 2022, 3022,
3522D=26mm, начиная с 2012 г.в.
Альтернативное исполнение
Meritor A73067386 (другое
исполнение трубок)

Оригинальный номер

A73067386

**C2602C3****Цилиндр главный привода сцепления**

МТЗ 1221В, 1222, 1523, 1523В, 1523.4, 2022, 2103, 2522, 3022 как тормозной в паре с Т2629 для МТЗ 923, 1222, 1523, 2022, 3022, 3522

Чугун; нового поколения

Оригинальный номер

2022-1602810

**P2603****Цилиндр рабочий привода сцепления**

МТЗ 821, 822, 921, 922, 923, как тормозной для 922, 923, 1222, 1522, 1523, 2022

D=26mm

Оригинальный номер

822-16025550Б
822-16025550Б-01

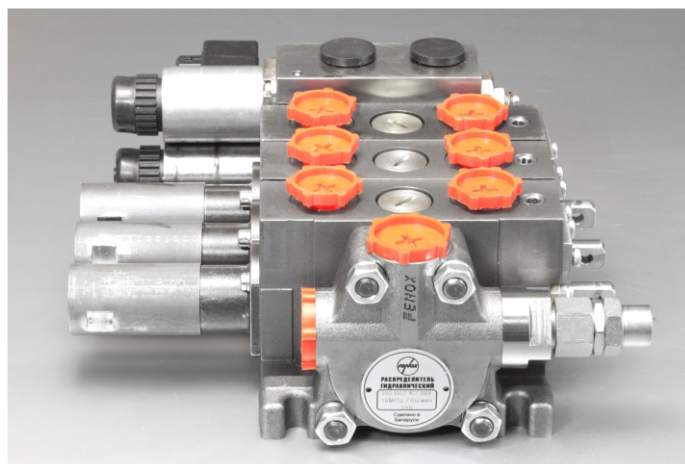
**P2601****Цилиндр рабочий привода тормозов**

МТЗ 921, 922, 923, 1221, 1222, 1523

D=26mm

Оригинальный номер

822-3503550А
1522-3503550А
1221-3503550А

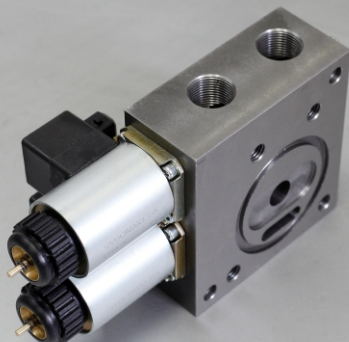
**RG002****Гидроблок**

МТЗ 1523, 2022, 1222.3, 1822.3, 2022

С электрогидравлическим регулятором (REG001) для автоматического регулирования глубины обработки почвы

Оригинальный номер

РП70-1523

**REG001****Регулятор
электрогидравлический**

МТЗ 1523, 1222.3, 1822.3, 2022

Аналог Agro Hytos EHPHC1-OC

Оригинальный номер

устанавливается
на блок RG002
(РП70-1523)**VAL0001****Клапан предохранительный**Для секционных
гидрораспределителей
серии РП70 на МТЗ 82, 890, 892,
921, 923, 1025, 1221, 1523, 2022

Оригинальный номер

РП70-050 РК

для блоков:
РП70-1523 (FENOX RG002),
РП70-890.1, РП70-822,
РП70-1221С,
РП70-1221.1, РП70-Р622,
РП70-422, РП70-1221.1ТС,
РП70-921, РП70-923, РП70-890.1С,
РП70-822.1, РП70-1221.2,
РП70-1221С.1**CL001****Катушка электромагнитная
без сердечника**Используется как составная часть
электрорегулятора FENOX REG001
и гидрораспределителя RG002
с электрогидравлической системой
автоматического регулирования
глубины обработки почвы для
МТЗ 1523, 1222.3, 1822.3, 2022

Оригинальный номер

BOSCH REXROTH
1837001311На интегральные блоки
BOSCH ZMS23-LS
(R917001488);
EHR-23LS;
EHR-5LS**MGT001****Катушка электромагнитная
с сердечником**Используется как составная часть
электрорегулятора FENOX REG001
и гидрораспределителя RG002
с электрогидравлической системой
автоматического регулирования
глубины обработки почвы для
МТЗ 1523, 1222.3, 1822.3, 2022

Оригинальный номер

BOSCH REXROTH
1837001417На интегральные блоки
BOSCH ZMS23-LS
(R917001488);
EHR-23LS;
EHR-5LS



SU001

Насос-дозатор

МТЗ с тяговым усилием до 120 л.с.:
80, 82, 892, 920, 952, 1021, 1025

Оригинальный номер

Аналоги:
DOC100AD (КАЛЕО)
OSPC 100 ON (DANFOSS)
LAGC 100 (REXROTH)
Д100-14.20-02 (дозатор плюс)
HKUS 100 (m+s hydraulic)

Дополнительная информация:
- рабочий объем – 100 см. Куб / оборот
- максимальное входящее давление - 250 бар
- размер резьбы портов (Т, Р, L,R) - г 1/2
- давление предохранительного клапана - 160 бар
- давление противоударных клапанов - 200 бар



SU002

Насос-дозатор

МТЗ с тяговым усилием
свыше 120 л.с.: 1220, 1221,
1223, 1523, 1525, 2022, 2422

Оригинальный номер

Аналоги:
DOC160AD (КАЛЕО)
OSPC 160 ON (DANFOSS)
LAGC 160 (REXROTH)
Д160-14.20-02 (дозатор плюс)
HKUS 160 (m+s hydraulic)

Дополнительная информация:
- рабочий объем – 160 см. Куб / оборот
- максимальное входящее давление - 250 бар
- размер резьбы портов (Т, Р, L,R) - г 1/2
- давление предохранительного клапана - 160 бар
- давление противоударных клапанов - 200 бар

Рабочий объем 100³см /об



UJ80023C3

Крестовина карданного шарнира

МТЗ 80,82,90,92,900,920,950,952,
920.4,952.4,922,923,1021.3,1222,
1523, 1522, 2022

Оригинальный номер

72-2203025

Диаметр подшипника: 30 мм
Длина крестовины
с подшипниками: 88 мм
Расстояние между стопорными
кольцами: 55 мм



UJ80020C3

Крестовина карданного шарнира

МТЗ 2522, 3022, 3205, 3522.
ГАЗ, УРАЛ, ПАЗ, БЕЛАЗ

Оригинальный номер

53А-2201025

Диаметр подшипника: 35 мм
Длина крестовины
с подшипниками: 98 мм

**TSN3010107****Датчик температуры ОЖ**

МТЗ 80, 82, 820, 923.
МАЗ, КАМАЗ, ГАЗ, УРАЛ, ЛиАЗ,
ПАЗ, ЛАЗ, БЕЛАЗ, МЗКТ, КрАЗ, УМЗ,
ЗМЗ, ЧСДМ, АМКОДОР,
Дормаш, ТВЭКС, КЗК

Аналог TM111-02

Оригинальный номер

TM111-02
52.3828-02

**TS00407****Термостат**

МТЗ 80, 82, 90, 92, 510, 512, 520,
522, 570, 576, 592, 622, 800, 821,
822, 826, 892, 900, 920, 922, 923,
950, 952, 1005-1025, 1220-1222,
1523, 2022, 2122, 2522, 2822,
3022, 3522

ДЛЯ ДВИГАТЕЛЕЙ: МТЗ Д243,
Д245

Температура открытия 80 град.
Термоэлемент с прокладкой

Оригинальный номер

TC107-1306100-01
TC107-01M

**TS02307****Термостат**

МТЗ 80, 82, 90, 92, 510, 512, 520,
522, 570, 576, 592, 622, 800, 821,
822, 826, 892, 900, 920, 922, 923,
950, 952, 1005-1025, 1220-1222,
1523, 2022, 2122, 2522, 2822,
3022, 3522

ДЛЯ ДВИГАТЕЛЕЙ: МТЗ Д243,
Д245

Температура открытия 70 град.
Термоэлемент с прокладкой.

Оригинальный номер

107-1306100-02
TC 107-02

**TS02407****Термостат**

МТЗ 80, 82, 90, 92, 510, 512, 520,
522, 570, 576, 592, 622, 800, 821,
822, 826, 892, 900, 920, 922, 923,
950, 952, 1005-1025, 1220-1222,
1523, 2022, 2122, 2522, 2822,
3022, 3522

ДЛЯ ДВИГАТЕЛЕЙ: МТЗ Д243,
Д245

Температура открытия 87 град.
Термоэлемент.

Оригинальный номер

TC107-1306010-04
TC 107-04

**WB35010****Щетка стеклоочистителя**

МТЗ 921/922 для заднего
стеклоочистителя,
МТЗ 320 для переднего и заднего
стеклоочистителя

Крепление: Крючок 350 мм (14");
каркасная

Оригинальный номер

350.03.00

**WB45010****Щетка стеклоочистителя**

МТЗ 800/900/1221/1523
для заднего стеклоочистителя

Крепление: Крючок 450 мм (18");
каркасная

Оригинальный номер

31.5205400-01
450.04.00
A10-450.01**WB45210****Щетка стеклоочистителя**

МТЗ 800/900/1221/1523
для заднего стеклоочистителя

Крепление: Крючок 450 мм (18");
бескаркасная

Оригинальный номер

31.5205400-01,
450.04.00,
A10-450.01**WB35210****Щетка стеклоочистителя**

МТЗ 921/922 для заднего
стеклоочистителя,
МТЗ 320 для переднего и заднего
стеклоочистителя

Крепление: Крючок 350 мм (14");
бескаркасная

Оригинальный номер

350.03.00